

Společnost DZ Dražice představuje české veřejnosti tepelná čerpadla Argo iM

Společnost DZ Dražice představuje české veřejnosti tepelná čerpadla Argo iM

28. 9. 2023 10:08



Tepelná čerpadla Argo iM s hydromodulem

DZ Dražice, největší český výrobce ohřívačů vody a výhradní dovozce tepelných čerpadel NIBE, zahájil nedávno spolupráci s novým partnerem – renomovanou italskou společností Argoclima. Stal se tak dovozcem cenově výhodných tepelných čerpadel Argo iM ve třech výkonových variantách (8, 11 a 14 kW), která dosahují třídy energetické náročnosti A++. Ta tvoří po propojení s vlastní dražickou vnitřní jednotkou (hydromodulem HM09A) funkční a efektivní systém pro vytápění, chlazení a přípravu teplé vody. Nové produkty Argo ve svém portfoliu představuje společnost DZ Dražice při příležitosti právě probíhajícího mezinárodního veletrhu FOR ARCH. Na něm prezentuje i novinky ve státních dotačních programech Nová zelená úsporám a kotlíkové dotace, z nichž lze čerpat příspěvky na tepelná čerpadla Argo iM, a v dotačním titulu Nová zelená úsporám Light pro seniory a nízkopříjmové domácnosti. Ten nově zahrnuje nejen podporu zateplení rodinného domu, ale také solárního ohřevu vody.

„Spolupráci s italskou společností Argoclima považujeme za logický krok v našem strategickém plánu rozvoje, protože spolu máme opravdu mnoho společného: více než 70letou historii výroby a vývoje, celkový obrát před 2,5 mld. Kč a v neposlední řadě členství ve skupině NIBE. Díky ní můžeme našim zákazníkům nabídnout nové ekologické produkty – tři varianty cenově atraktivních tepelných čerpadel Argo iM s dostupnou technickou i servisní podporou.

K nim jim navíc dodáme i kompaktní vnitřní jednotku vyvinutou a vyrobenou přímo u nás v Dražicích,“ komentuje Karel Pacourek, generální ředitel **DZ Dražice**.

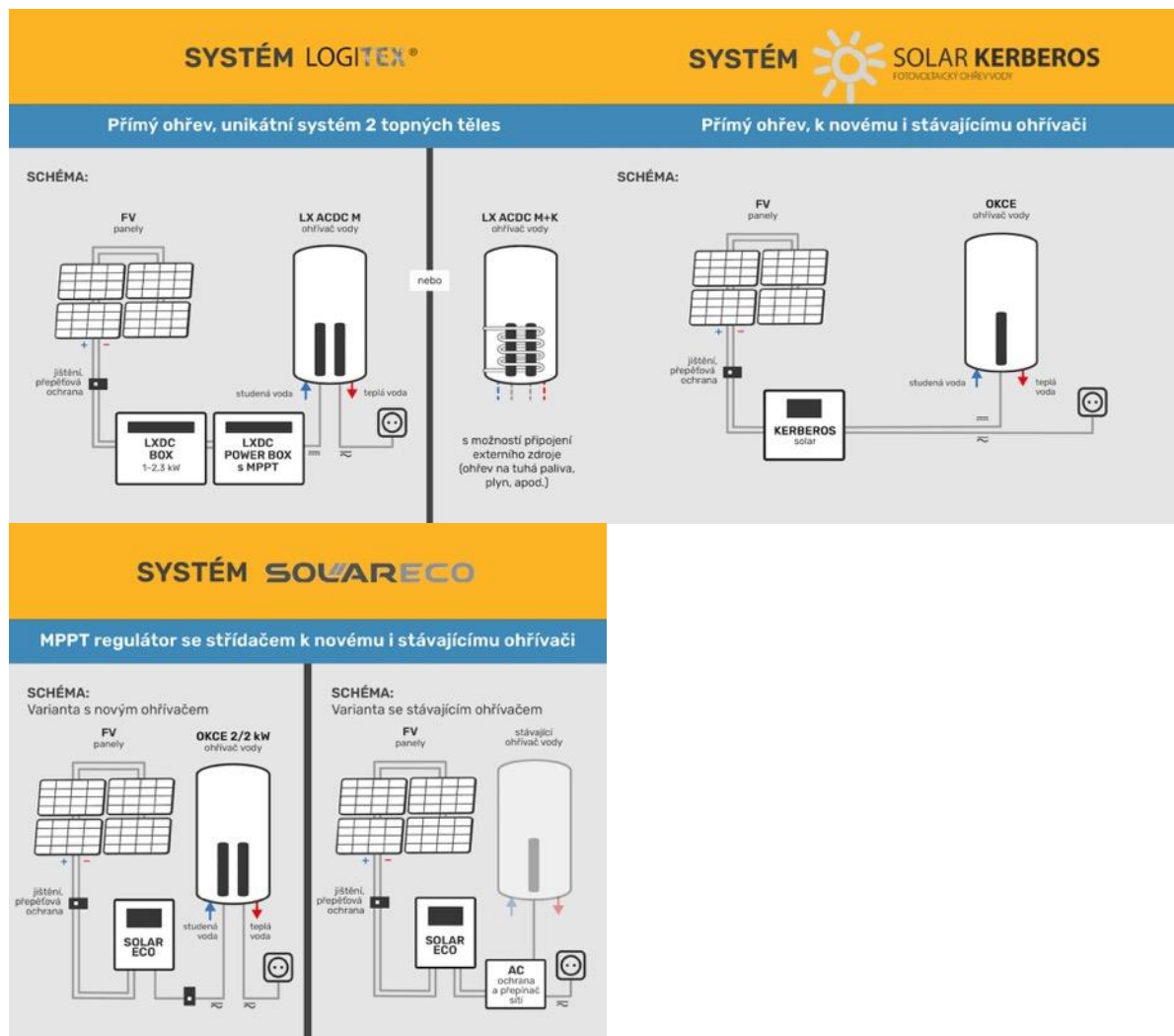
Efektivní kombinace tepelného čerpadla Argo iM s hydromodulem HM09A Tepelná čerpadla Argo iM systému vzduch-voda (ve variantách 8, 11 a 14 kW) jsou v provedení monoblok, a jsou tedy určená k napojení na potrubí s topnou vodou: samotná instalace je proto jednodušší a obejde se bez součinnosti chladírenské techniky. V jejich útrobách se nachází oběhové čerpadlo, dvojitý rotační kompresor, elektronický expanzní ventil a DC inverter – frekvenční měnič, který reguluje výkon a rychlost zařízení dle aktuální potřeby. Tato tichá zařízení proto dosahují vysoké účinnosti, třídy energetické náročnosti A++ a výstupní teploty topné vody až 58 °C (při zahrnutí vlivu kompresoru). „*Tepelné čerpadlo Argo iM doplňuje dražická vnitřní jednotka – hydromodul HM09A. Po jejich propojení vzniká funkční systém na vytápění, chlazení a ohřev vody. Jednotka má v sobě integrovaný regulátor s dotykovým displejem a intuitivním ovládáním, pomocný elektrokotel o výkonu 9kW a pojistný a odvodušňovací ventil. K přepínání směru toku topné vody mezi režimy vytápění a ohřevu vody slouží dodávané příslušenství: třicestný ventil VST 15,*“ vysvětluje Jakub Ondráček, Business Developer Manager DZD Argo, a dodává: „*Na tepelná čerpadla Argo je možné čerpat státní příspěvky v programech Nová zelená úsporám (až 100 000 Kč) a kotlíkové dotace (až 180 000 Kč). Například domácnosti s nízkými příjmy mohou získat na jeho pořízení a instalaci místo starého kotle na pevná paliva až 95 % uznatelných nákladů, ostatní pak 50 %.*“



Nová zelená úsporám Light: zateplení a solární ohřev vody se státním příspěvkem
Součástí programu Nová zelená úsporám je i dotační titul Nová zelená úsporám Light určený pro seniory a nízkopříjmové domácnosti. Ten neposkytuje příspěvky na tepelná čerpadla, jeho zaměření se ale nově rozšířilo (kromě dosavadního celkového zateplení) na podporu jiného obnovitelného zdroje energie – fotovoltaiky. Žadatelé v něm mohou čerpat až 90 000 Kč na fotovoltaický (solární) systém pro ohřev vody, a to dokonce už před samotnou realizací projektu. „*V DZD Solar aktuálně nabízíme tři optimální řešení fotovoltaického ohřevu vody: systémy Logitex se zásobníkem vody LX ACDC M/M+K (125/160/200 litrů), Solar Kerberos se stávajícím nebo novým ohřivačem vody OKCE 125/160/200 a Solar Eco se stávajícím nebo novým ohřivačem vody OKCE 2,2 kW 125/160/200. Dvě z těchto variant (Logitex a Solar Eco) disponují unikátní sestavou dvou topných spirál, která slouží pro efektivní připojení k fotovoltaice a elektrické síti. V České republice dodáváme systémy, které pracují právě na tomto principu – tedy ohřevu vody elektrinou vyrobenou fotovoltaickými panely. Od doby, kdy*

byl dotační titul NZÚ Light vypsán, registrujeme o naše řešení solárního ohřevu vody velký zájem,“ uvádí Luboš Vrbata, vedoucí divize DZD Solar.

Schémata jednotlivých variant řešení fotovoltaického ohřevu vody od DZD Solar



Opětovný příjem žádostí o dotační podporu pro vlastníky bytových domů běží od 19. září. Od 26. září mohou své žádosti (i do nového podprogramu Oprav dům po babičce) podávat i majitelé rodinných domů: [novazelenausporam.cz/novinky-a-akce/](https://www.novazelenausporam.cz/novinky-a-akce/)

Štítky: [Argo iM](#), [DZ Dražice](#), [DZD Solar](#), [tepelná čerpadla](#)

<https://www.imaterialy.cz/rubriky/informace-vyrobce/spolecnost-dz-drazice-predstavuje-ceske-verejnosti-tepelna-cerpadla-argo-im/>