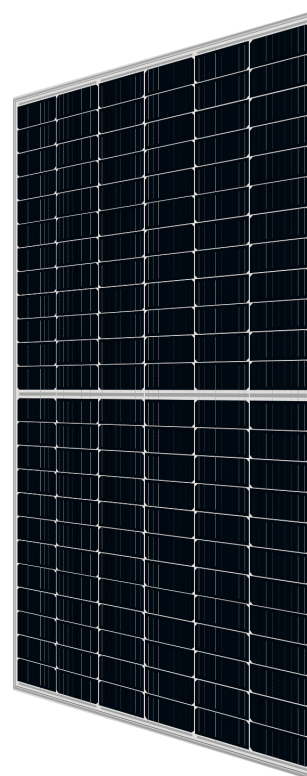


JW-HD144N Series – silver frame 450-475W

- Bifaciálny panel s N-Type M6 články z monokryštalického kremíku 144 ks (12 × 12)
- Half-cut technológie (SMBB)
- Účinnosť: 21,82 %
- Rozmery: 2 095 × 1 039 × 30 mm
- Hmotnosť: 28 kg
- Predné/Zadné sklo biele, tvrdené (2 mm)
- Strieborný rám z hliníkového anodizovaného profilu
- Prípojná skriňa triedy ochrany IP 68 s tremi bypass diódami
- Prípojné káble 4 mm², dĺžky 300 mm (+) / 180 mm (-)
- Paleta 36 ks, kontejner 792 ks

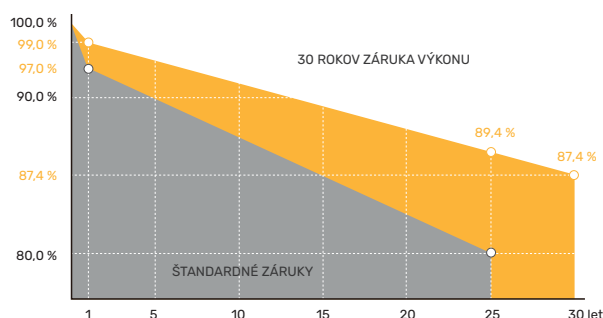


NA MATERIÁL
A SPRACOVANIE

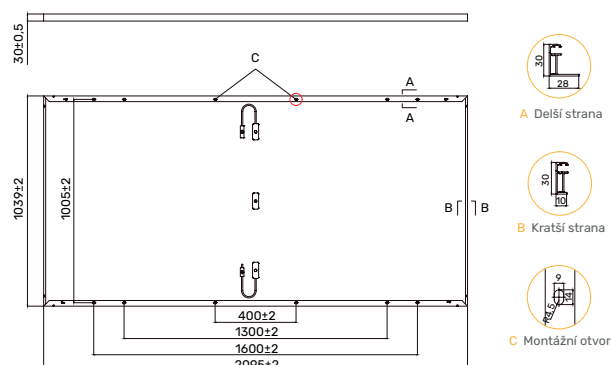


NA MIMORIADNY
LINEÁRNY VÝKON
MIN 87,4%

PRIDANÁ HODNOTA



SCHÉMA



MODEL	450		455		460		465		470		470	
Testovacie podmienky	STC	NMOT	STC	NMOT	STC	NMOT	STC	NMOT	STC	NMOT	STC	NMOT
Max. výkon Pmax [W]	450	341	455	345	460	349	465	352	470	356	475	360
Max. napätie Vmp [V]	41,6	39,1	41,8	39,3	42,0	39,5	42,2	39,7	42,4	39,8	42,6	40
Max. prúd Imp [A]	10,82	8,72	10,89	8,78	10,96	8,84	11,02	8,88	11,09	8,94	11,16	9,00
Napätie naprázdno Voc [V]	50,0	47,8	50,2	48,0	50,4	48,2	50,6	48,4	50,8	48,6	51,0	48,8
Prúd nakrátko [A]	11,43	9,22	11,50	9,27	11,56	9,32	11,62	9,37	11,69	9,43	11,76	9,49
Účinnosť [%]	20,67		20,9		21,13		21,36		21,59		21,82	
Max. hodnota istenia [A]	15											
Max. napätie systému [V]	DC 1500											

STC (štandardné testovacie podmienky) – žiarenie 1000 Watt/m², energetická hodnota spektra AM 1,5, teplota článku 25 °C
 NOCT (nominálne testovacie podmienky) – žiarenie 800 Watt/m², energetická hodnota spektra AM 1,5, teplota 20 °C, rýchlosť vetra 1 m/s

PREVÁDZKOVÉ PARAMETRE

Prevádzková teplota [°C]	-40 - +85
Tolerancia výstupného výkonu [%]	0 - +5
Tolerancia parametrov Uoc a Isc [%]	-0,250 / +0,045
Max. napätie systému [V]	DC 1500
Nominálna prevádzková teplota [°C]	45±2
Trieda požiarnej ochrany	C acc. ANSI/UL
Testovací štandard	IEC61215, IEC61730
Bifaciality* [%]	80

*Bifaciality = Pmaxrear (STC)/Pmaxfront (STC). Bifaciality tolerance: ±5%